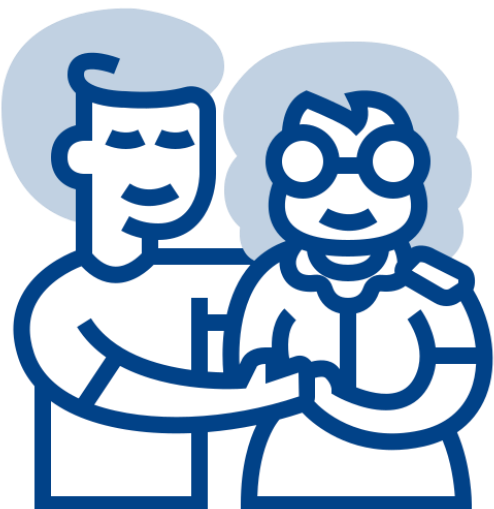


# Formació (codi: BCN21067 )

## Professional de l'atenció personalitzada i familiar



Del 20/09/2021  
al 09/11/2021  
(+80h de pràctiques)

**250 hores de formació**  
70h competències tècniques  
100 competències transversals  
80h pràctiques no laborals



**Horari de 9.30 a 14.30h - presencial**



Sessions informatives el 26 i 30 d'agost de 2021 de 10 a 11h, cal inscriure's en aquest enllaç:  
[https://bit.ly/sessio\\_informativa\\_curs\\_att\\_fam](https://bit.ly/sessio_informativa_curs_att_fam)

### Requisits

- ⇒ Ser beneficiari/a d'alguna entitat del Programa Incorpora de la Fundació "la Caixa".
- ⇒ Nivell de lectoescriptura castellà suficient per a comprendre el contingut.
- ⇒ Situació de regularitat administrativa .
- ⇒ Experiència/formació sociosanitària.
- ⇒ Disponibilitat horària de matins.

### Perfil professional

Treballador/a de la cura i acompanyament a persones en situació de dependència que:

- ⇒ Atén les necessitats sociosanitàries.
- ⇒ Assisteix en el desenvolupament de les activitats de la vida diària.
- ⇒ Acompanya les persones per a la millora de la qualitat de vida.
- ⇒ Ofereix suport a l'autodeterminació de les persones en situació de dependència.

### Continguts



- ⇒ Vida independent, qualitat de vida, autodeterminació i diversitat funcional
- ⇒ Gent gran (pràctiques amb grua elevadora)
- ⇒ Llei de dependència i Estat del Benestar
- ⇒ Discapacitat intel·lectual
- ⇒ La figura de l'Assistent Personal
- ⇒ Competències transversals



### Coneixements, al finalitzar la formació l'alumnat...

- ⇒ Sap Relacionar-se amb les persones en situació de dependència des de l'enfocament de l'autodeterminació i la qualitat de vida.
- ⇒ Pot desenvolupar intervencions d'atenció física domiciliària.
- ⇒ Pot desenvolupar les activitats relacionades amb la gestió i funcionament de la unitat de convivència.
- ⇒ Sap reconèixer el rol de l'Assistent Personal i actuar en conseqüència.



### Sortides professionals \*

- ⇒ Atenció i suport domiciliari a persones dependents.
- ⇒ Serveis de suport i auxiliars a centres especialitzats.

\* En funció de formacions i experiències laborals prèvies es pot optar a processos d'habilitació i/o acreditació de competències segons normatives vigents i futures.

**integramenet**  
Fundació

Plaça de les Cultures 6, local 7  
08923 Santa Coloma de Gramenet  
Telf: 934 66 84 08 / 669 010 791



www.integramenet.org  
info@integramenet.org  
@integramenet

Amb el suport de:

**incorpora**



Fundació "la Caixa"